

TALADROS CON MESA FIJA Y CABEZAL DESPLAZABLE

DRILLING MACHINES WITH FIXED TABLE AND DISPLACEABLE HEADSTOCK

PERCEUSES AVEC TABLE FIXE & TÊTE AMOVIBLE

BOHRMASCHINEN MIT FESTTISCH UND VERSCHIEBBAREM BOHRKOPF



SERIE "M"

MSR-25 VS

ERLO



2015

UNIDADES ADAPTABLES EN MESA FIJA Y CABEZAL CON DESPLAZAMIENTO VERTICAL

ADAPTABLE UNITS IN FIXED TABLE AND HEADSTOCK, WITH VERTICAL DISPLACEMENT

En este catálogo presentamos los taladros de la serie M.

Las características que definen a esta serie de máquinas es su mesa de trabajo fija, de amplias dimensiones y el cabezal con desplazamiento vertical por mando manual y giro de 360° alrededor de la columna.

La mesa de trabajo de gran robustez, mecanizada y rectificada, con ranuras en "T", dispone de canales de desagüe para la refrigeración. El depósito de refrigeración y la motobomba están situados en una de las patas soporte de la mesa.

Todos los taladros de sobremesa pueden ser producidos bajo la serie M.

Estas son las series Standard:

- MS Cabezal serie S Avance manual y transmisión por correas.
- MSV Cabezal serie SV Avance manual y transmisión por variador electrónico.
- MSE Cabezal serie SE Avance manual y transmisión por engranes.
- MSEA Cabezal serie SEA Avance automático y transmisión por engranes.

Todas las máquinas y versiones mencionadas, admiten un amplio número de equipos, accesorios y ciclos de trabajo extras para dar respuesta a las necesidades concretas de cada caso.



MSER.25

In this catalogue, we present the drilling machines of M serie.

The features that define this serie of machines are their fixed working table, which has wide dimensions, the headstock with vertical displacement by manual command as well as its rotation of 360° around the column.

The strong working table is machined and grooved with "T" slots and has draining channels for cooling. The coolant tank and the motor pump are placed in one of the table legs.

All the bench type drilling machines can be manufactured upon the M serie.

The standard series are the following:

- MS Unit of S serie Manual feed and V-belt drive.
- MSV Unit of SV serie Manual feed and electronic variator drive
- MSE Unit of SE serie Manual feed and geared drive
- MSEA Unit of SEA serie Automatic feed and geared drive

All the mentioned machines and versions, allow a large number of extra equipment, accessories and working cycles to comply with the specific needs of each customer.



MSEAR.30

UNITÉS ADAPTABLES SUR TABLE FIXE & TÊTE À DÉPLACEMENT VERTICAL

ANPASSBARE EINHEITEN FÜR FESTTISCH UND VERTIKAL VERSCHIEBBARER BOHRKOPF

SERIE M



MSHR.25

Roscado automático por husillo patrón
Automatic tapping by lead screw
Taraudage automatique par broche patronne
Leistspindel gewindeschneidesystem

Nous vous présentons, dans ce catalogue, les perceuses de la Série M.

La table fixe de travail est l'une des caractéristiques qui définissent cette série de machines. Il s'agit d'une table aux larges dimensions et tête avec déplacement vertical dirigée par commande manuelle et rotation à 360° autour de la colonne.

La table de travail très robuste, usinée et rectifiée avec rainures en "T" et rigoles de vidange pour la réfrigération. Le réservoir de réfrigération et la motopompe sont placés sur l'un des pieds support de la table.

Nous fabriquons dans la série M tous types de perceuses portables.

Les séries standard sont :

- MS Tête série S Avance manuelle et transmission par courroies.
- MSV Tête série SV Avance manuelle et transmission par variateur électronique.
- MSE Tête série SE Avance manuelle et transmission par engrenages.
- MSEA Tête série SEA Avance automatique et transmission par engrenages.

Toutes les machines et versions précitées admettent un grand nombre d'équipements, accessoires et cycles de travail supplémentaire permettant de donner ainsi une réponse adaptée à chaque besoin concret.



MSVR.25

In diesem Katalog stellen wir die Bohrmaschinen der Serie M vor.

Diese Maschinenserie zeichnet sich durch einen großzügig bemessenen festen Arbeitstisch und einen Bohrkopf aus, welcher per Handsteuerung vertikal verfahrbar ist und sich 360° um die Säule drehen läßt.

Der äußerst robuste Arbeitstisch ist maschinenbearbeitet und geschliffen und verfügt über "T"-Nuten und Ablaufkanäle für das Kühlmittel. Der Kühltank und die Motorpumpe befinden sich an einem der Stützfüße des Tisches.

Sämtliche Tischbohrmaschinen können in der M-Serie gefertigt werden.

Hier die Standard-Serien:

- MS Bohrkopf Serie 5 Manueller Vorschub und Riementrieb
- MSV Bohrkopf Serie SV Manueller Vorschub und Antrieb durch elektronisches Regelgetriebe
- MSE Bohrkopf Serie SE Manueller Vorschub und Getriebeübertragung
- MSEA Bohrkopf Serie SEA Automatischer Vorschub und Getriebeübertragung

Sämtliche genannten Maschinen und Ausführungen sind für eine große Anzahl von Geräten, Zubehör und Extra-Arbeitszyklen ausgelegt, um Lösungen für die jeweiligen, konkreten Anforderungen zu bieten.

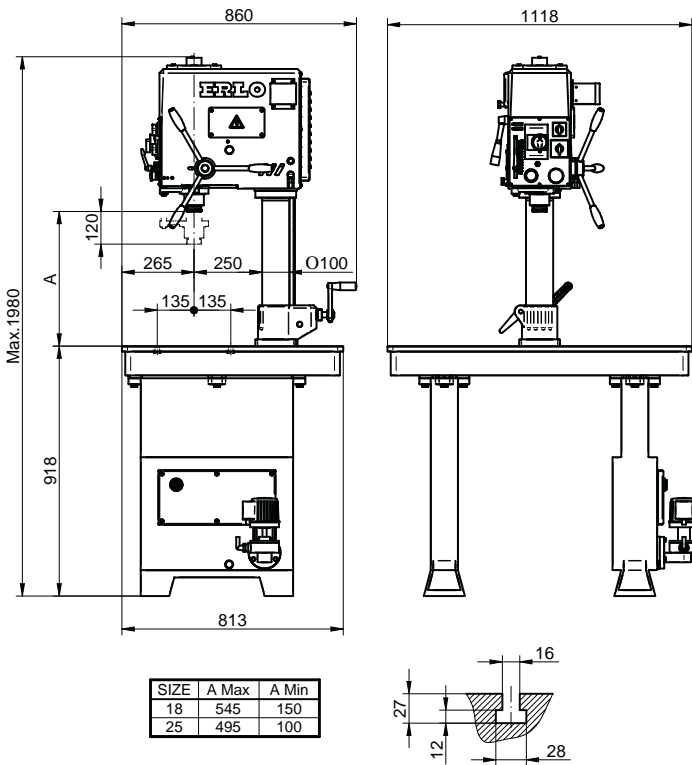
MSHER.30/HDB/CM/LD

Roscadora de mesa fija, con sistema de roscado por husillo patrón, hydroblock, cabezal múltiple y lector digital de velocidades.

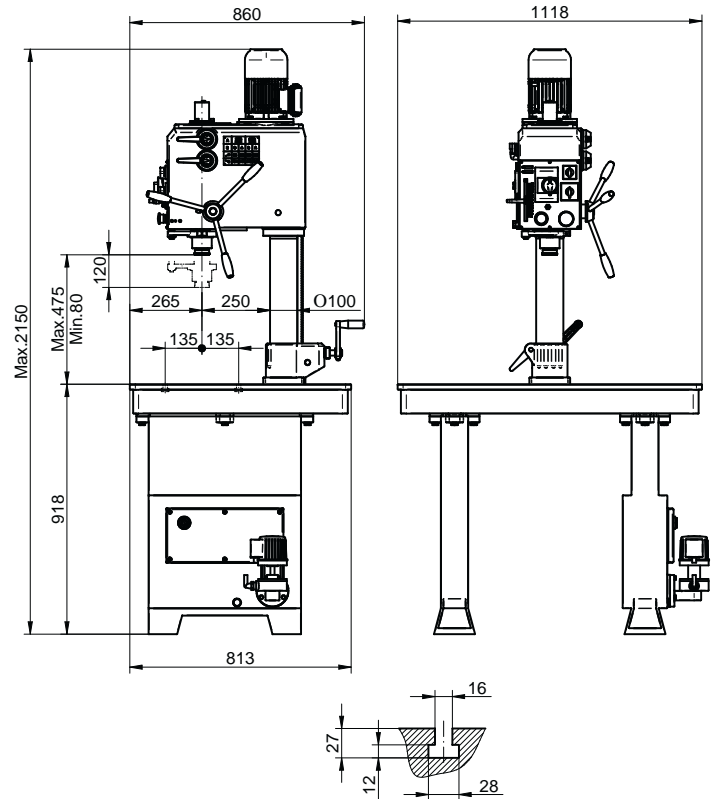
Fixed table tapping machine, with automatic tapping system by lead screw, hydroblock, multispindle headstock and speed digital reader.

Taraudeuse de table fixe, avec système de taraudage par broche patronne, hydroblock, tête multibroche et lecteur digital de Vitesses.

Fester Tisch Gewindeschneidmaschine mit automatischer Zapfsystem von Führungsschraube, Hydroblock, Mehrspindeldrehzahl Spindelstock und digitaler Leser.



SERIE MS-MSV 18-25-30



SERIE MSE-MSEA 25-30



ERLO
TALADROS
Y ROSCADORAS, S.L.

P.O. Box 19
20720 AZKOITIA (Spain)
Tel: +34 - 943 851 858
Fax: +34 - 943 857 128
erlo@erlo.com
www.erlo.com