

ALVA 50 M

Máquina de corte de cabeçote duplo com lâminas de carboneto de tungstênio de \varnothing 500 mm com movimento motorizado do cabeçote móvel e controle pneumático da inclinação do cabeçote



Fonte de alimentação	Potência total instalada	Consumo de ar para o ciclo de trabalho	Pressão de trabalho
3F - 380÷415 V - 50 Hz	5,4 kW	40 NL/ciclo	7 bar



Especificações técnicas:

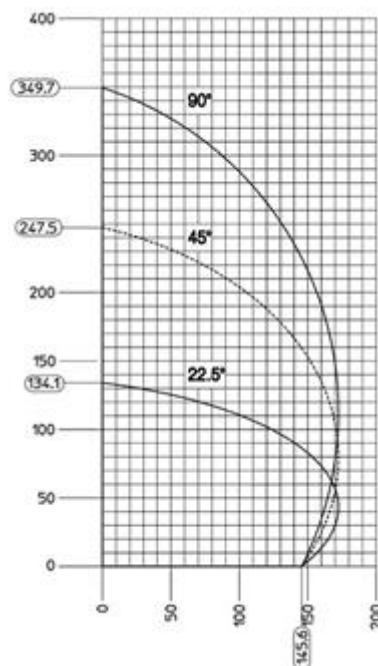
-
- N° 2 discos de corte de \varnothing 500 mm
- Avanço hidráulico da lâmina de serra de carboneto de tungstênio (velocidade de saída da lâmina ajustável - retorno rápido)
- Motor direto para transmissão da lâmina
- Motores de lâmina, trifásico de 3HP (2,2 kW) - 2800 rpm Tensão Euro de 230/400V - 50Hz; 275/480V - 60 Hz
- Mandril de retenção de lâmina de serra de \varnothing 32 mm
- Primeiro cabeçote fixo, segundo cabeçote móvel com posicionamento automático motorizado
- Inclinação da lâmina de 90°/45°/22,5° e ângulos intermediários por meio de batentes mecânicos montados na frontal, adequadamente protegidos contra cavacos
- Guardas de proteção da zona de corte
- N° 2 morsas verticais pneumáticas
- N° 3 morsas horizontais pneumáticas
-
- Mesa de roletes com cabeçote móvel de 2,4 m
- Kit de lubrificação de corte atomizado
- Quadro elétrico separado do pneumático, ambos posicionados verticalmente e facilmente acessíveis para inspeção
- Configurado para extração de cavacos e gases
- Caixa de coleta de limalhas de tamanho grande para facilitar a coleta
- Configuração para receber a correia transportadora motorizada para a coleta de sobras cortadas
- Controle em tempo real das funções por PLC
- Pressão de trabalho: 7 bar
- Porta USB

Acessórios padrões:

- N° 2 discos de corte de \varnothing 500 mm
- Guardas de proteção da zona de corte
- 1º suporte de perfil intermediário pneumático retrátil
- Dispositivo de medição de altura do perfil
- Mesa de roletes com cabeçote móvel de 2,4 m
- N° 3 morsas horizontais
- Sistema de lubrificação de lâmina por pulverização
- Configurado para extração de cavacos e gases
- Porta USB

DIAGRAMA DE CORTE

Consulte anexos



Unidade de controle TEX COMPUTER



Descrição do equipamento eletrônico:

- Controle numérico de tipo industrial integrado no console de comandos
- Monitor de tela sensível ao toque de 7"
- Teclado alfanumérico tipo membrana com botões de comando eletromecânicos
- Conexão de rede da porta Ethernet para dispositivos externos
- Porta USB para a transferência de listas de corte do software de gerenciamento
- Software, para ser instalado no PC (não incluso), para gerenciar e converter listas de corte, imagens DXF e transferência de dados através de uma rede

Descrição do software:

- Sistema Operacional Multitarefa FOM com interface gráfica do usuário com menu e ícones de janela
- Listas de corte importadas via rede ou cartão de memória USB
- Arquivo de perfil com atribuição aos vários parâmetros de trabalho e às seções de formato de perfil com a possibilidade de importar seções de perfis reais do tipo DXF por meio de um conversor fornecido como padrão com a máquina
- Função de corte semiautomática com compensação automática da altura do perfil e contador de peças com desabilitação de corte
- Software de Fórmulas & Tipo para até 6 variáveis, onde cada elemento recebe uma descrição das operações de usinagem a serem executadas
- Software para cofragem e porta no estilo inglês
- Software para criação listas de envidraçamentos e/ou painéis
- Software para inserção de listas de corte manualmente a partir do teclado

Mediante pedido:

- Exibição de seções de perfil durante a execução de listas de corte com indicações de posicionamento da peça na máquina
- Possibilidade de destacar no monitor o elemento que está sendo usinado em uma representação gráfica da moldura associada (somente com listas de corte originárias dos programas FOM)
- Possibilidade de usinar vários tipos de uma vez com a otimização de corte relativa
-

Opcionais:

- Mudança de tensão para tensões incluídas na faixa: 208 - 240 V / 50 - 60 Hz trifásica.
- Mudança de tensão para tensões incluídas na faixa: 440 - 480 V / 50 - 60 Hz trifásica.
- Custo adicional para fonte de alimentação especial com transformador
- Custo adicional para a versão elétrica UL-CSA
- Sobretaxa para certificação EAC (Conformidade Eurasiana)
- PORTER - Mesa de roletes de avanço + roletes verticais de 3 m
- PORTER - Mesa de rolete de alimentação + roletes verticais 4,2 m
- Kit manual para cortes de medidas inferiores à mínima
- Par de tampões reguláveis para morsas verticais em ambas as cabeças
- Par de tampões duplos reguláveis para morsas verticais em ambas as cabeças
- Segundo suporte para perfil intermediário retrátil (lado direito) (4 - 5 - 6,6 m)
- Terceiro suporte para perfil externo retrátil para máquina de corte útil de 4 m. (fixação no chão fora da máquina)
- Terceiro suporte para perfil intermediário retrátil (5 - 6,6 m)
- Visualizador de graus de inclinação da primeira e da segunda cabeça
- Morsa horizontal adicional
- Rolete de levantamento de perfil
- Lubrificação por mínima quantidade de lubrificante com óleo puro
- Licença de software para destacar seções de perfil no formato DXF
- Licença de software para exibição de molduras com destaque do perfil sendo usinado
- Licença de software para programa de usinagem multitarefa
- Licença para o programa IVORY STAT
- Licença SW FSTConversor para listas de corte de formato Schuco a formato P2K2
- Licença SW FSTConversor para listas de corte de formato Wiktop a formato P2K2
- Licença SW FSTConversor para listas de corte de formato CSVFOM a formato P2K2
- Licença SW FSTConversor para listas de corte de formato WinPro a formato P2K2
- Licença SW FSTConversor para listas de corte de formato Dubus a formato P2K2
- Licença SW FSTConversor para listas de corte de formato ALICAD/MBCAD a formato P2K2
- Impressora de etiquetas
- Rolo de papel para impressora; min. n. 10 peças (58x35 mm)
- Rolo de papel para impressora; min. n. 10 peças (100x36 mm)
- Transportador de cavacos da máquina central
- Correia transportadora de cavacos - 4 m
- Correia transportadora de aparas - 5 m
- Esteira transportadora de cavacos central - 6,6 m.
- Lâmina de serra de \varnothing 500 mm para perfis de alumínio em forma de tubo