

1) Superfície ativa, 2) Invólucro, 3) Tampa, 4) Potenciômetro, 5) NA ou NF selecionável, 6) LED do indicador de funcionamento



#### Basic features

Certificação/conformidade	CE UKCA cULus WEEE
Escopo de fornecimento	Porca (2x) Instrução resumida Chave de fenda
Norma básica	IEC 60947-5-2
Sensibilidade	Distância de comutação ajustável
Série	M30

#### Display/Operation

indicador de funcionamento	sim
indicação da tensão de serviço	sim

#### Electrical connection

Conexão	M12x1-Macho, 4-polos, A-codificado
Protegido contra a possibilidade de inversão	sim
Protegido contra inversão de polaridade	sim
Proteção contra curto-circuito	sim
Quantidade de pinos	4

#### Electrical data

Categoria de aplicação	CC-13
Corrente em vazio I <sub>o</sub> máx. em U <sub>e</sub>	18 mA
Corrente operacional de dimensionamento I <sub>e</sub>	300 mA
Frequência de comutação	100 Hz
Ondulação residual máx. (% de U <sub>e</sub> )	10 %
Queda de tensão estática, máx.	1.8 V
Tensão de isolamento para dimensionamento U <sub>i</sub>	75 V DC
Tensão de serviço U <sub>B</sub>	10...35 VDC

#### Environmental conditions

Classe de proteção	IP66, IP64 na saída do conector
Grau de sujeira	1
Temperatura ambiente	-30...70 °C

#### Functional safety

MTTF (40°C)	455 a
-------------	-------

#### Interface

Saída de comutação	PNP contato normalmente aberto/contato normalmente fechado (NA/NF)
--------------------	--

Sensores capacitivos  
BCS M30BBM2-PPM20C-S04G  
Código de pedido: BCS004M

**BALLUFF**

Material

Material da tampa	PBT
	PE
Material do invólucro	PBT
Superfície ativa, material	PBT

Range/Distance

Desvio de temperatura, máx. (% de Sr)	20 %
Distância de comutação nominal Sn	20 mm
Faixa de medição	1...20 mm
Histerese H máx. (% de Sr)	15.0 %
Precisão de repetibilidade, máx. (% de Sr)	5.0 %

Mechanical data

Dimensão construtiva	M30x1,5
Dimensões	Ø 30 x 87 mm
Instalação	de montagem faceada
Rosca (A)	M30x1,5
Torque de aperto	4 Nm

Remarks

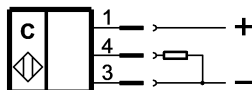
The potentiometer does not have a fixed stop, but can be turned endlessly without destroying anything.  
If no change in the switching signal is detected, the potentiometer should be turned forwards or backwards until a signal change occurs at the output.  
Informações aprofundadas sobre MTTF ou B10d, confira o certificado MTTF / B10d

As informações sobre o valor MTTF/B10d não representam nenhuma afirmação obrigatória sobre a qualidade e/ou a vida útil; trata-se somente de valores de experiência sem qualquer caráter vinculativo. O prazo de prescrição das reivindicações de garantia tampouco é estendido ou influenciado de nenhuma maneira por esta informação sobre o valor.

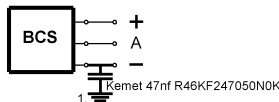
Connector Drawings



Wiring Diagrams (Schematic)



Installation remarks



1) Machine GND